



PATRIMONIO
URBANO

GUANAJUATO



PATRIMONIO
URBANO

GUANAJUATO

CAPÍTULO IV. PATRIMONIO URBANO

IV.1. Introducción

Vinculado con el capítulo anterior, el patrimonio cultural material urbano se refiere a aquel complementario al sistema construido arquitectónico, siendo en una manera inicial las infraestructuras (puentes, calles, presas, fuentes, estaciones y tiros de minas), usos urbanos (jardines, plazas, plazuelas e hitos), y monumentos (kioscos, monumentos conmemorativos, monumentos funerarios, estatuas, hitos ornamentales y estatuas).

De esta forma, se puede definir que el patrimonio urbano es el que tiene características de infraestructura, zonas de equipamiento urbano recreativo y de áreas verdes y, de monumentos.

IV.2. Marco de referencia del estado de conservación

Los elementos a evaluar para el capítulo del patrimonio urbano se categorizaron en:

- Pisos
- Vegetación
- Mobiliario urbano
- Infraestructura
- Elementos escultóricos

Los elementos pueden ser percibidos y evaluados desde el exterior observando de forma integral el conjunto. La ficha se llena primeramente con el material que predomina en los pisos (para el caso de usos urbanos), o en el caso de los monumentos, el material del que está hecho y su estado de conservación.

El marco de referencia a usar en el caso del estado de conservación de las fachadas es el siguiente:

-Excelente; Los elementos originales lucen intactos o en buen estado de conservación considerando su antigüedad, no presentan grietas, desgajes, humedad o algún elemento perceptible de desgaste por el tiempo.

-Bueno; Los elementos lucen sin ningún tipo de elemento perceptible de degradación como humedad, grietas y desgajes, salvo algún tipo de desperfecto menor ocasionado por el tiempo en los elementos expuestos.

-Regular; Los elementos presentan desperfectos ocasionados por el tiempo, aparecen comúnmente desperfectos en el material, en este caso comienzan a aparecer desperfectos, crecimiento un poco irregular de vegetación invasiva pero no tan notoria y desperfectos no tan notorios causados por el vandalismo.

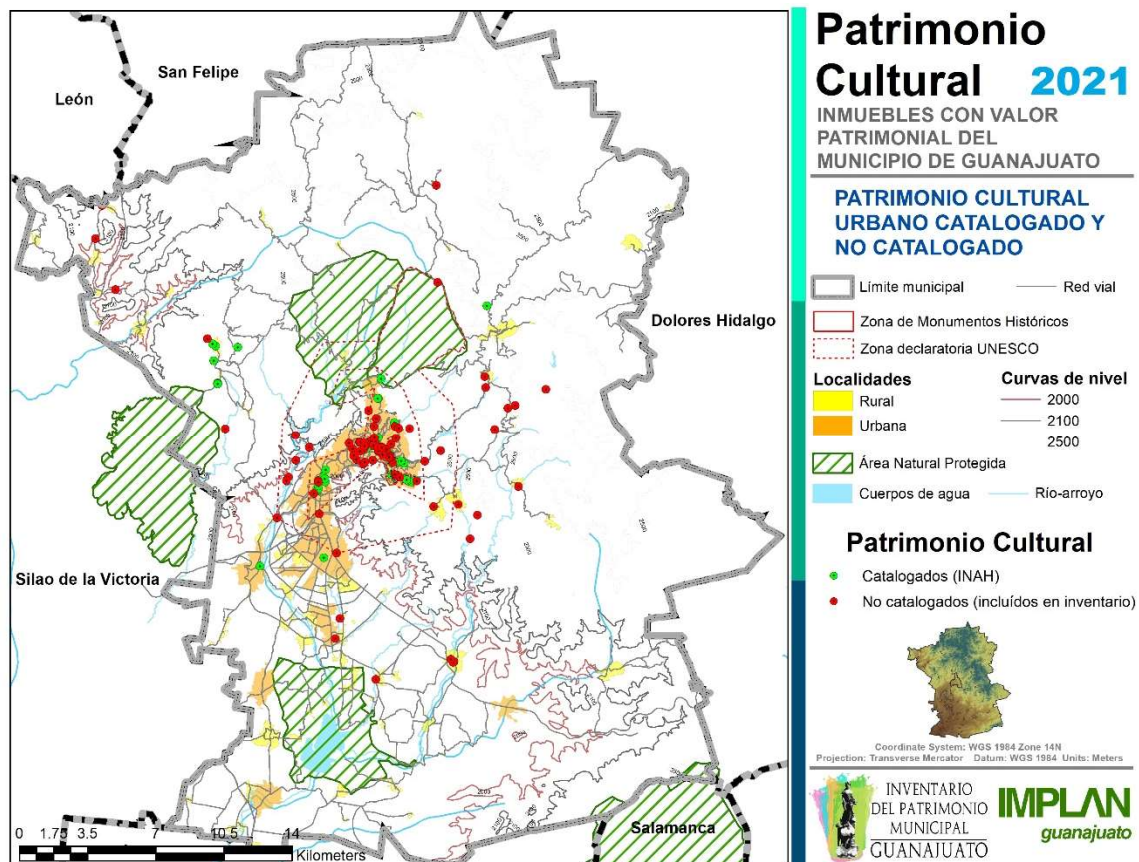
-Malo; Los elementos principales presentan un estado de deterioro notorio, aquí podemos observar desgajes en cualquier elemento, humedad, grietas o bien vandalismo muy notorio como grafiti que cubra al menos un octavo del monumento principal, algún elemento destruido a causa del vandalismo, vegetación invasiva muy notoria, estado de abandono absoluto, y más tipos de situaciones y elementos que atenten contra el conjunto o monumento.

-Muy deteriorado; Los elementos presentan un estado de deterioro que denotan la degradación total o parcial de los materiales, puede ser visible la ausencia de partes del conjunto o monumento.

IV.3. Resultados

Para este capítulo, se obtuvo un levantamiento de 163 fichas, las cuales 59 (36.19%) son resultado de la actualización de las fichas nacionales del Catálogo de Monumento Histórico Inmueble del INAH, que se realizó entre 1989 a 1991 para el municipio de Guanajuato; y 104 fichas (63.80%) son de elementos o conjuntos que no están el Catálogo de cualquier época de construcción, desde siglo XVII hasta siglo XXI.

En la siguiente figura se observa la localización de los elementos catalogados (puntos verdes) y los elementos fuera de catálogo (puntos rojos):

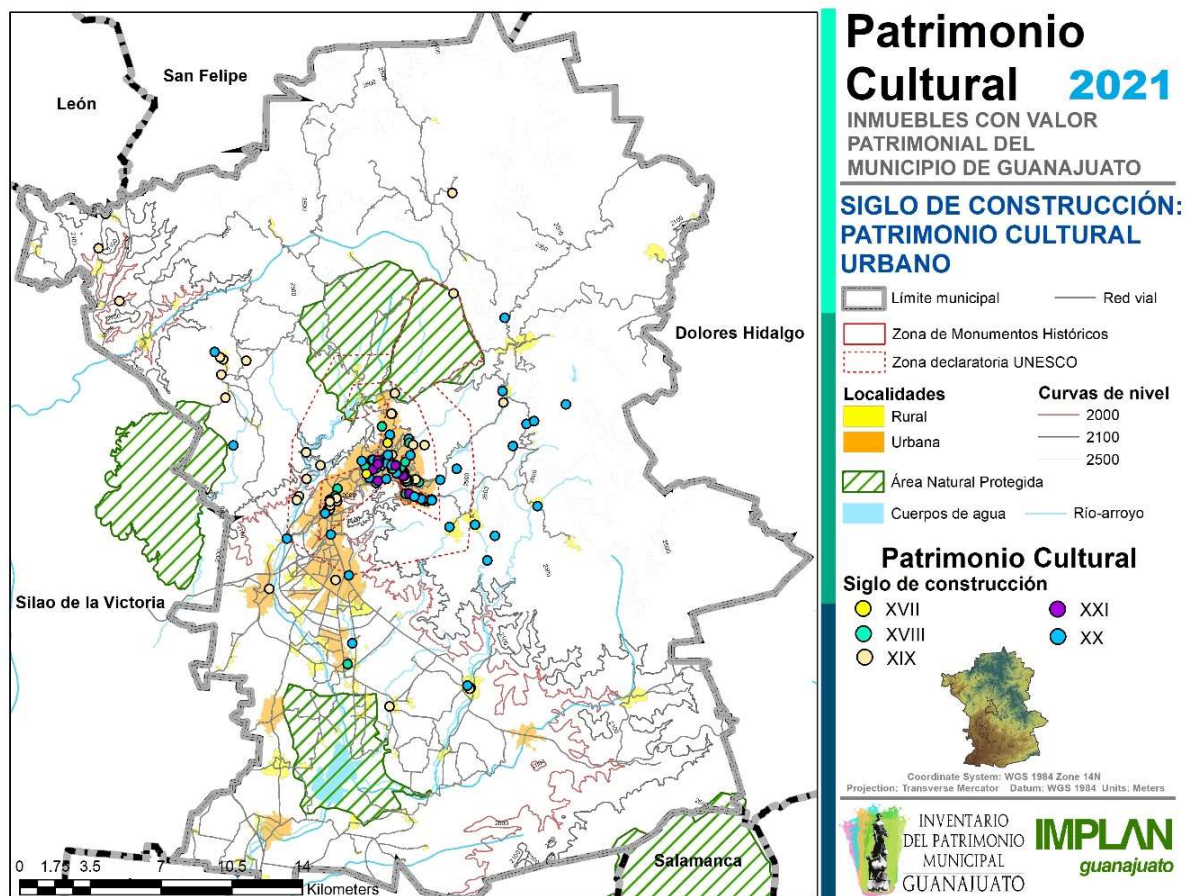


La época de construcción es variada, ya que se han registrado intervenciones de diferentes siglos en el mismo inmueble, por lo que en la siguiente tabla se registra el siglo de inicio de la construcción, los cuales son principalmente del siglo XIX y XX, con 39.26% y 38.04% respectivamente:

Siglo	Número de fichas	Porcentaje del total
XVII	3	1.84%
XVIII	21	12.88%
XIX	64	39.26%
XX	62	38.04%
XXI	13	7.98%

Al igual que en el Patrimonio Arquitectónico, algunos elementos se inventariaron por levantamiento de campo y se categorizaron por su siglo de creación según los testimonios de los vecinos o contextos geográficos e históricos, por ejemplo, la que es presumiblemente la primera etapa de Mineral de Rayas (PCU0120). Con la misma sugerencia, se deben realizar investigaciones históricas y arquitectónicas para conocer el correcto siglo de origen para los elementos fuera de catálogo del apartado IV.4.

Sobre la siguiente figura se observan los elementos por siglo de creación:



Del total de los elementos inventariados, se enlista a continuación el número de fichas por localidad:

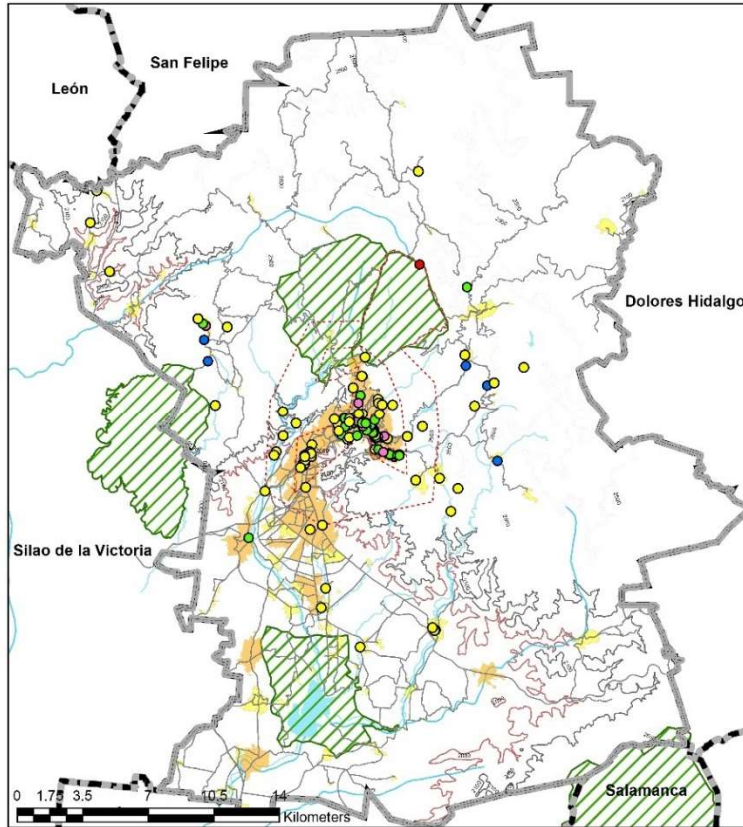
Localidad	Número de fichas	Porcentaje del total
Arperos	1	0.61%
Calderones	2	1.23%
El Cedro	2	1.23%
El Cubo	1	0.61%
El Establo	1	0.61%
El Varal	1	0.61%
Guanajuato	103	63.19%



La Trinidad	1	0.61%
Los Lorenzos	1	0.61%
Marfil	16	9.82%
Mexiamora	1	0.61%
Mineral de La Luz	5	3.07%
Monte de San Nicolás	3	1.84%
Nochebuena	1	0.61%
Peñafiel	2	1.23%
Peregrina	3	1.84%
Puentecillas	2	1.23%
San José de Pinos	1	0.61%
San José del Rodeo	3	1.84%
Sangre de Cristo	5	3.07%
Santa Rosa	2	1.23%
Santa Teresa	1	0.61%
Tajo de Adjuntas	1	0.61%
Valenciana	3	1.84%
Yerbabuena	1	0.61%

Del total de las fichas levantadas, se obtuvo la siguiente relación por uso de suelo y por año al 2021, así como la distribución espacial de cada categoría para el periodo de origen y actual (2021):

Uso de suelo	Origen	%	1989	%	2021	%
Monumento	51	31.29%	22	13.50%	52	31.90%
Infraestructura	75	46.01%	21	12.88%	44	26.99%
Urbano	28	17.18%	14	8.59%	31	19.02%
Equipamiento	8	4.91%	2	1.23%	7	4.29%
Minería	1	0.61%	0	0.00%	0	0.00%
Sin uso	No aplica	-	4	2.45%	29	17.79%
Sin información	0	0.00%	100	61.35%	0	0.00%



Patrimonio Cultural 2021

INMUEBLES CON VALOR PATRIMONIAL DEL MUNICIPIO DE GUANAJUATO

USO ORIGINAL PATRIMONIO CULTURAL URBANO

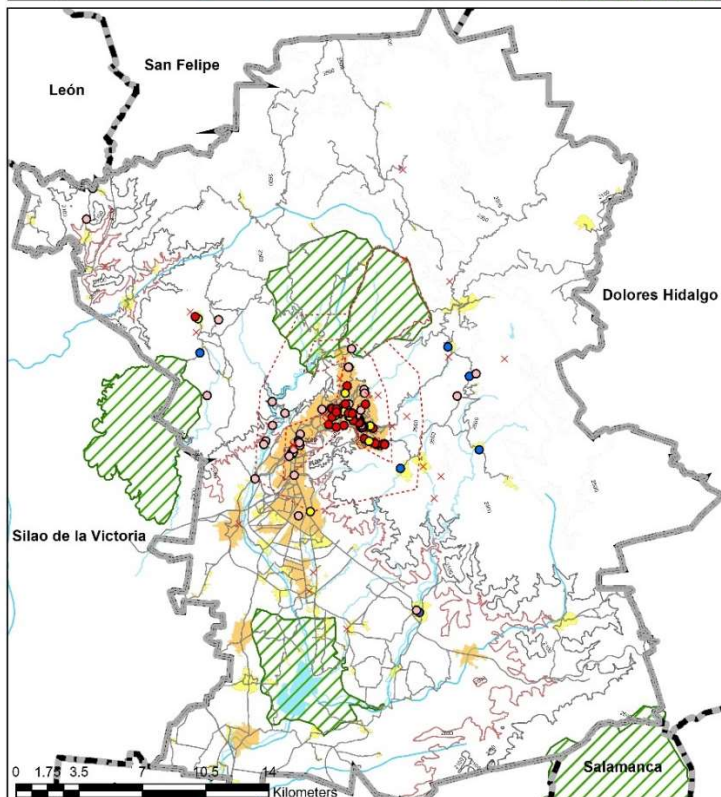
- ▭ Limite municipal
- ▭ Zona de Monumentos Históricos
- ▭ Zona declaratoria UNESCO
- Localidades: Rural (Yellow), Urbana (Orange)
- ▨ Área Natural Protegida (Green hatched)
- Cuerpos de agua (Blue)
- Red vial (Grey)
- Curvas de nivel: 2000, 2100, 2500 (Brown)
- Rio-arroyo (Light Blue)

Patrimonio Cultural

- Uso (tipo) Original
- Equipamiento (Blue)
 - Infraestructura (Yellow)
 - Monumento (Green)
 - Urbano (Purple)
 - Mineria (Red)



Coordinate System: WGS 1984 Zone 14N
Projection: Transverse Mercator Datum: WGS 1984 Units: Meters



Patrimonio Cultural 2021

INMUEBLES CON VALOR PATRIMONIAL DEL MUNICIPIO DE GUANAJUATO

USO ACTUAL PATRIMONIO CULTURAL URBANO

- ▭ Limite municipal
- ▭ Zona de Monumentos Históricos
- ▭ Zona declaratoria UNESCO
- Localidades: Rural (Yellow), Urbana (Orange)
- ▨ Área Natural Protegida (Green hatched)
- Cuerpos de agua (Blue)
- Red vial (Grey)
- Curvas de nivel: 2000, 2100, 2500 (Brown)
- Rio-arroyo (Light Blue)

Patrimonio Cultural

- Uso (tipo) Actual
- Infraestructura (Yellow)
 - Equipamiento (Blue)
 - Monumentos (Red)
 - Urbano (Yellow)
 - × Sin uso (Red)



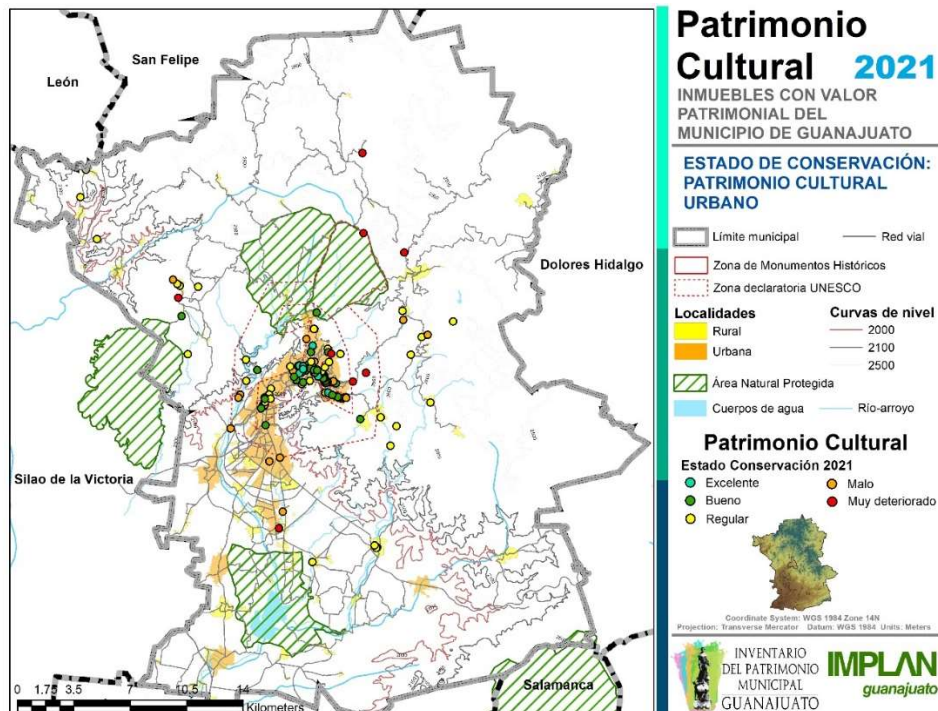
Coordinate System: WGS 1984 Zone 14N
Projection: Transverse Mercator Datum: WGS 1984 Units: Meters



En cuanto al estado de conservación general (principalmente de la fachada), se tuvo dos registros: el del Catálogo y el levantado en este inventario. Es de aclarar que en 1989-1991 se marcaron con los rangos Bueno (B), Regular (R), y Malo (M); mientras que en este proyecto se incluyeron los rangos Excelente (E), Bueno (B), Regular (R), Malo (M) y Muy Deteriorado (MD), según los criterios expuestos arriba. Esta diferencia, además de los que se incluyeron y no tuvieron registro anterior, genera los siguientes datos:

Estado de conservación general	1989	2021
Excelente	No aplica	10
Bueno	14	63
Regular	16	55
Malo	5	21
Muy deteriorado	No aplica	11
Sin información	128	2
Demolido	No aplica	1

Al no estar la mayoría catalogadas, en 1989 el 78.53% estuvieron sin información, al 2021 se observaron 38.65% con buen estado y 33.74% en estado regular. De los catalogados uno de ellos fue demolido entre 1989 y 2021, al igual que destacan 11 elementos muy deteriorados. En la figura siguiente se plasman territorialmente los estados de conservación actuales de los elementos:



IV.4. Síntesis

Los resultados en síntesis pueden verse en la siguiente tabla, misma que hace referencia a las fichas que pueden ser consultadas en los anexos de este capítulo.

Clave PCA/PCU	Clave INAH	Localidad	Nombre	Tipo original	Tipo 1989	Tipo 2021	Estado fachada 1989	Estado fachada 2021	Época
PCU0001	110150010120	Guanajuato	Calle subterránea Padre Belauzarán	Infraestructura	Infraestructura	Infraestructura	Regular	Bueno	XVIII-XIX-XX
PCU0002	110150010149	Guanajuato	Presa El Saucillo	Infraestructura	Sin uso	Sin uso	Sin información	Regular	XVIII-XIX
PCU0003	110150010227	Guanajuato	Jardín de la Unión	Urbano	Urbano	Urbano	Regular	Bueno	XIX-XX
PCU0004	110150010232	Guanajuato	Fuente de la Libertad	Monumento	Monumento	Monumento	Bueno	Regular	XIX
PCU0005	110150010322	Guanajuato	Presa de la Olla	Infraestructura	Infraestructura	Infraestructura	Bueno	Bueno	XVIII-XIX
PCU0006	110150010323	Guanajuato	Presa de San Renovato	Infraestructura	Infraestructura	Infraestructura	Bueno	Regular	XIX
PCU0007	110150010324	Guanajuato	Monumento Ecuestre al General Sóstenes Rocha	Monumento	Monumento	Monumento	Bueno	Bueno	XX
PCU0008	110150010325	Guanajuato	Jardín Florencio Antillón	Urbano	Urbano	Urbano	Sin información	Bueno	XIX
PCU0009	110150010326	Guanajuato	Kiosko del Jardín Florencio Antillón	Monumento	Monumento	Monumento	Sin información	Bueno	XX
PCU0010	110150010327	Guanajuato	Monumento a Hidalgo	Monumento	Monumento	Monumento	Bueno	Bueno	XX
PCU0011	110150010338	Guanajuato	Jardín del Cantador	Urbano	Urbano	Urbano	Sin información	Regular	XIX
PCU0012	110150010339	Guanajuato	Jardín del Cantador	Monumento	Monumento	Monumento	Sin información	Bueno	XIX
PCU0013	110150010344	Guanajuato	Jardín Embajadoras	Urbano	Urbano	Urbano	Bueno	Bueno	XIX
PCU0014	110150010359	Guanajuato	Fuente de Pastita	Monumento	Monumento	Infraestructura	Bueno	Bueno	XIX
PCU0015	110150010360	Guanajuato	Acueducto de Pastita	Infraestructura	Monumento	Monumento	Regular	Bueno	XVIII
PCU0016	110150010390	Guanajuato	Monumento a La Paz	Monumento	Monumento	Monumento	Bueno	Bueno	XIX
PCU0017	110150010391	Guanajuato	Plaza de la Paz	Urbano	Urbano	Urbano	Sin información	Bueno	XIX-XX
PCU0018	110150010400	Guanajuato	Plaza de la Reforma	Equipamiento	Urbano	Urbano	Bueno	Regular	XIX
PCU0019	110150010409	Guanajuato	Plazuela de los Ángeles	Urbano	Urbano	Urbano	Sin información	Excelente	XVIII-XX
PCU0020	110150010430	Guanajuato	Plaza San Fernando	Urbano	Urbano	Urbano	Sin información	Regular	XIX

PCU0021	110150010433	Guanajuato	Plaza de San Francisco de Pastita	Urbano	Monumento	Urbano	Sin información	Malo	XIX
PCU0022	110150010446	Guanajuato	Plazuela de Mexiamora	Urbano	Urbano	Urbano	Sin información	Bueno	XIX
PCU0023	110150010447	Guanajuato		Monumento	Monumento	Infraestructura	Sin información	Bueno	XIX
PCU0024	110150010455	Guanajuato	Plazuela de San Roque	Equipamiento	Urbano	Urbano	Sin información	Regular	XVIII-XIX
PCU0025	110150010506	Guanajuato	Hidrante público	Infraestructura	Sin uso	Monumento	Sin información	Regular	XIX
PCU0026	110150010513	Guanajuato	Puente de San Clemente	Infraestructura	Infraestructura	Infraestructura	Sin información	Malo	XIX-XX
PCU0027	110150010569	Guanajuato	Monumento funerario del Gral. Manuel Doblado.	Monumento	Monumento	Monumento	Bueno	Bueno	XIX
PCU0028	110150010570	Guanajuato	Monumento funerario al Gral. Florencio Antillón	Monumento	Monumento	Monumento	Sin información	Malo	XIX
PCU0029	110150010571	Guanajuato	Monumento al Coronel Cecilio F. Estrada	Monumento	Monumento	Monumento	Sin información	Regular	XX
PCU0030	110150010572	Guanajuato	Cripta de la Familia Aranda	Monumento	Monumento	Monumento	Bueno	Regular	XIX-XX
PCU0031	110150010586	Guanajuato	Puente de Tepetapa	Infraestructura	Infraestructura	Infraestructura	Bueno	Regular	XIX
PCU0032	110150010629	Guanajuato	Plaza del Baratillo	Urbano	Urbano	Urbano	Sin información	Bueno	XVIII-XIX
PCU0033	110150010637	Guanajuato	Calle Subterránea Miguel Hidalgo	Infraestructura	Infraestructura	Infraestructura	Regular	Regular	XVIII-XIX-XX
PCU0034	110150010647	Guanajuato	Plaza Casimiro Chowell	Urbano	Urbano	Urbano	Sin información	Regular	XIX
PCU0035	110150010648	Guanajuato	Plazuela del ropero	Urbano	Urbano	Urbano	Sin información	Bueno	XVIII
PCU0036	Fuera de catálogo	Guanajuato	Estatua al maestro	Monumento	Sin información	Monumento	Sin información	Excelente	XXI
PCU0037	Fuera de catálogo	Guanajuato	Obelisco al soldado	Monumento	Sin información	Monumento	Sin información	Bueno	XX
PCU0038	Fuera de catálogo	Guanajuato	Jardín de Embajadoras	Urbano	Sin información	Urbano	Sin información	Bueno	XX
PCU0039	Fuera de catálogo	Guanajuato	Puente de Guadalupe	Infraestructura	Sin información	Infraestructura	Sin información	Bueno	XIX
PCU0040	Fuera de catálogo	Guanajuato	Estatua de Don Quijote y Sancho Panza	Monumento	Sin información	Monumento	Sin información	Bueno	XX

PCU0041	Fuera de catálogo	Guanajuato	Plaza Allende	Urbano	Sin información	Urbano	Sin información	Bueno	XX
PCU0042	Fuera de catálogo	Guanajuato	Estatua de Jorge Negrete	Monumento	Sin información	Monumento	Sin información	Bueno	XX
PCU0043	Fuera de catálogo	Guanajuato	Puente del Campanero	Infraestructura	Sin información	Infraestructura	Sin información	Bueno	XIX
PCU0044	Fuera de catálogo	Guanajuato	Puente del Hinojo	Infraestructura	Sin información	Infraestructura	Sin información	Bueno	XIX
PCU0045	Fuera de catálogo	Guanajuato	Estatua de Miguel de Cervantes Saavedra	Monumento	Sin información	Monumento	Sin información	Bueno	XX
PCU0046	Fuera de catálogo	Guanajuato	Estatua de Don Quijote	Monumento	Sin información	Monumento	Sin información	Bueno	XX
PCU0047	Fuera de catálogo	Guanajuato	Escultura: Ángel (Leonardo Nierman)	Monumento	Sin información	Monumento	Sin información	Bueno	XXI
PCU0048	Fuera de catálogo	Guanajuato	Escultura: Ángel-Quijote (José Sacal)	Monumento	Sin información	Monumento	Sin información	Bueno	XXI
PCU0049	Fuera de catálogo	Guanajuato	Escultura: Quijote 2000 (Leonardo Nierman)	Monumento	Sin información	Monumento	Sin información	Bueno	XXI
PCU0050	Fuera de catálogo	Guanajuato	La Giganta (José Luis Cuevas; réplica a escala)	Monumento	Sin información	Monumento	Sin información	Bueno	XXI
PCU0051	Fuera de catálogo	Guanajuato	Escultura: El Quijote (Sebastián el escultor)	Monumento	Sin información	Monumento	Sin información	Bueno	XXI
PCU0052	Fuera de catálogo	Guanajuato	Monumento al Tunero de las estudiantinas	Monumento	Sin información	Monumento	Sin información	Bueno	XX
PCU0053	Fuera de catálogo	Guanajuato	Plazuela de San Cayetano	Urbano	Sin información	Urbano	Sin información	Bueno	XX
PCU0054	Fuera de catálogo	Guanajuato	Busto de Mahatma Gandhi	Monumento	Sin información	Monumento	Sin información	Regular	XXI
PCU0055	Fuera de catálogo	Guanajuato	Escultura de Enrique Ruelas	Monumento	Sin información	Monumento	Sin información	Regular	XX
PCU0056	Fuera de catálogo	Guanajuato	Plaza del Músico	Urbano	Sin información	Urbano	Sin información	Bueno	XX-XXI
PCU0057	Fuera de catálogo	Guanajuato	Glorieta conmemorativa (30 años de patrimonio cultural de la h.)	Infraestructura	Sin información	Monumento	Sin información	Excelente	XXI
PCU0058	Fuera de catálogo	Guanajuato	Explanada de la Alhóndiga	Urbano	Sin información	Urbano	Sin información	Regular	XX

PCU0059	Fuera de catálogo	Guanajuato	Plazuela de La Constancia	Urbano	Sin información	Urbano	Sin información	Bueno	XX
PCU0060	Fuera de catálogo	Guanajuato	Fuente del Templo de La Compañía	Monumento	Sin información	Infraestructura	Sin información	Regular	XVIII
PCU0061	Fuera de catálogo	Guanajuato	Hidrante Público (en calle Alonso)	Infraestructura	Sin información	Monumento	Sin información	Bueno	XIX
PCU0062	Fuera de catálogo	Guanajuato	Plaza Hidalgo (de las Ranas)	Urbano	Sin información	Urbano	Sin información	Bueno	XX
PCU0063	Fuera de catálogo	Guanajuato	Fuente de la plaza Hidalgo (de las Ranas)	Monumento	Sin información	Infraestructura	Sin información	Bueno	XX
PCU0064	Fuera de catálogo	Guanajuato	Los Pastitos	Urbano	Sin información	Urbano	Sin información	Bueno	XX
PCU0065	Fuera de catálogo	Guanajuato	Pastitos (sector noreste)	Urbano	Sin información	Urbano	Sin información	Bueno	XX
PCU0066	Fuera de catálogo	Guanajuato	Plazuela en Tepetapa	Urbano	Sin información	Urbano	Sin información	Bueno	XIX
PCU0067	Fuera de catálogo	Guanajuato	Patio de la Antigua Estación del Ferrocarril	Infraestructura	Sin información	Infraestructura	Sin información	Bueno	XX
PCU0068	Fuera de catálogo	Guanajuato	Tumbas de la familia Castañeda	Monumento	Sin información	Monumento	Sin información	Bueno	XIX
PCU0069	Fuera de catálogo	Guanajuato	Tumba de Olivares Carrillo	Monumento	Sin información	Monumento	Sin información	Excelente	XX
PCU0070	Fuera de catálogo	Guanajuato	Monumento a los Mineros	Monumento	Sin información	Monumento	Sin información	Bueno	XX
PCU0071	Fuera de catálogo	Guanajuato	Univerciudad (escultura)	Monumento	Sin información	Monumento	Sin información	Excelente	XXI
PCU0072	Fuera de catálogo	Guanajuato	Glorieta de dos ríos	Infraestructura	Sin información	Monumento	Sin información	Regular	XX
PCU0073	Fuera de catálogo	Guanajuato	Jardín del Templo de San Javier	Urbano	Sin información	Urbano	Sin información	Bueno	XVII
PCU0074	Fuera de catálogo	Guanajuato	Plazuela Ignacio García Tellez	Urbano	Sin información	Urbano	Sin información	Bueno	XX
PCU0075	Fuera de catálogo	Guanajuato	Presa de Pozuelos	Infraestructura	Sin información	Sin uso	Sin información	Malo	XVIII
PCU0076	Fuera de catálogo	Guanajuato	El Corazón más grande del Mundo (Vladimir Cora)	Infraestructura	Sin información	Monumento	Sin información	Bueno	XXI
PCU0077	Fuera de catálogo	Guanajuato	Monumento a Cervantes (Carlos Terrés)	Monumento	Sin información	Monumento	Sin información	Regular	XX

PCU0078	Fuera de catálogo	Guanajuato	Plazuela Lucio Marmolejo	Urbano	Sin información	Urbano	Sin información	Regular	XX
PCU0079	Fuera de catálogo	Guanajuato	Mirador del Pípila	Urbano	Sin información	Urbano	Sin información	Bueno	XX
PCU0080	Fuera de catálogo	Guanajuato	Monumento al Pípila (Fernando Olaguíbel)	Monumento	Sin información	Monumento	Sin información	Excelente	XX
PCU0081	Fuera de catálogo	Guanajuato	Estatua de Diego Rivera	Monumento	Sin información	Monumento	Sin información	Bueno	XX
PCU0082	Fuera de catálogo	Guanajuato	Monumento: 40 años de calle subterránea	Monumento	Sin información	Monumento	Sin información	Malo	XX
PCU0083	Fuera de catálogo	Guanajuato	Antiguos paramentos del Río Guanajuato (En Pastitos)	Monumento	Sin información	Monumento	Sin información	Excelente	XVII
PCU0084	Fuera de catálogo	Guanajuato	Fuente de la calle del Venado	Monumento	Sin información	Infraestructura	Sin información	Regular	XIX
PCU0085	Fuera de catálogo	Guanajuato	Glorieta del Ángel de la Independencia	Infraestructura	Sin información	Monumento	Sin información	Excelente	XXI
PCU0086	Fuera de catálogo	Guanajuato	Glorieta UNESCO	Infraestructura	Sin información	Monumento	Sin información	Excelente	XXI
PCU0087	Fuera de catálogo	Guanajuato	Monumento al Minero	Monumento	Sin información	Monumento	Sin información	Excelente	XX
PCU0088	Fuera de catálogo	Guanajuato	Callejón del Beso	Urbano	Sin información	Urbano	Sin información	Bueno	XVIII-XIX-XX
PCU0089	Fuera de catálogo	Guanajuato	El Faro (de la presa)	Monumento	Sin información	Monumento	Sin información	Malo	XX
PCU0090	Fuera de catálogo	Guanajuato	Fuente en Calzada de Guadalupe	Monumento	Sin información	Infraestructura	Sin información	Regular	XVIII
PCU0091	Fuera de catálogo	Guanajuato	Glorieta del cerro del cuarto	Infraestructura	Sin información	Monumento	Sin información	Regular	XX
PCU0092	Fuera de catálogo	Guanajuato	Acueducto de Noria Alta	Infraestructura	Sin información	Sin uso	Sin información	Bueno	XVII
PCU0093	Fuera de catálogo	Guanajuato	Monumento a José Martí	Monumento	Sin información	Monumento	Sin información	Bueno	XX
PCU0094	Fuera de catálogo	Guanajuato	Escultura: El Corazón de Guanajuato	Monumento	Sin información	Monumento	Sin información	Bueno	XXI
PCU0095	110150440003	Mineral de La Luz	Kiosko del jardín principal	Urbano	Urbano	Urbano	Regular	Regular	XIX-XX
PCU0096	110150440010	Mineral de La Luz	Panteón San Bartolo (tumba antigua)	Equipamiento	Sin uso	Sin uso	Sin información	Muy deteriorado	XIX-XX

PCU0097	110150440027	Mineral de La Luz	Mojonera de Santa Clara (al oeste de la parroquia)	Monumento	Monumento	Monumento	Sin información	Regular	XIX
PCU0098	110150440028	Mineral de La Luz	Presa del Realajeo (sur de la mina bolañitos)	Infraestructura	Infraestructura	Infraestructura	Regular	Regular	XIX
PCU0099	110150440011	Sangre de Cristo	Panteón de San Ignacio	Equipamiento	Equipamiento	Equipamiento	Regular	Bueno	XIX-XX
PCU0100	110150440012	Sangre de Cristo	Monumento funerario (en Panteón de San Ignacio)	Monumento	Monumento	Monumento	Malo	Muy deteriorado	XX
PCU0101	110150440013	Sangre de Cristo	Monumento funerario (en Panteón de San Ignacio)	Monumento	Monumento	Monumento	Malo	Muy deteriorado	XX
PCU0102	110150440014	Sangre de Cristo	Monumento funerario (en Panteón de San Ignacio)	Monumento	Monumento	Monumento	Malo	Malo	XIX-XX
PCU0103	110150440015	Sangre de Cristo	Monumento funerario (en Panteón de San Ignacio)	Monumento	Monumento	Monumento	Malo	Demolido	XX
PCU0104	110150490004	Guanajuato	Fuente (al norte del atrio del templo)	Infraestructura	Infraestructura	Infraestructura	Regular	Regular	XX
PCU0105	110151010002	Valenciana	Monumento conmemorativo (obelisco al sureste del templo)	Monumento	Monumento	Monumento	Regular	Regular	XIX
PCU0106	110151010003	Valenciana	Fuente (en plaza principal)	Infraestructura	Monumento	Infraestructura	Regular	Regular	XIX
PCU0107	110151010009	Valenciana	Presa de La Esperanza	Infraestructura	Infraestructura	Infraestructura	Bueno	Bueno	XIX
PCU0108	110150320001	El Establo	Puente	Infraestructura	Infraestructura	Infraestructura	Sin información	Malo	XIX
PCU0109	110150920006	Santa Teresa	Obelisco, La Quinta (monumento funerario)	Monumento	Sin uso	Sin uso	Regular	Sin información	XIX
PCU0110	110150470011	Marfil	Panteón de Marfil	Equipamiento	Equipamiento	Equipamiento	Regular	Regular	XVIII-XIX-XX
PCU0111	110150470021	Marfil	Presa de Los Santos	Infraestructura	Sin información	Infraestructura	Bueno	Regular	XVIII
PCU0112	110150470023	Marfil	Puente (casi esquina calle Real de Marfil)	Infraestructura	Infraestructura	Infraestructura	Regular	Malo	XVIII-XIX-XX
PCU0113	110150470025	Marfil	Puente	Infraestructura	Infraestructura	Infraestructura	Malo	Malo	XIX
PCU0114	110150470026	Marfil	Puente de San Juan Nepomuceno	Infraestructura	Infraestructura	Infraestructura	Regular	Regular	XIX

PCU0115	110150470027	Marfil	Puente (a un costado del templo de San José y Señor Santiago)	Infraestructura	Infraestructura	Infraestructura	Regular	Regular	XIX
PCU0116	110150470028	Marfil	Puente de San Juan (frente al templo de San José y Señor Santiago)	Infraestructura	Infraestructura	Infraestructura	Sin información	Sin información	XIX-XX
PCU0117	110150470032	Marfil	Puente (cerca a calle que comunica al Templo del Señor del Agua)	Infraestructura	Infraestructura	Infraestructura	Sin información	Muy deteriorado	XVIII-XIX
PCU0118	110150910008	Santa Rosa	Lumbrera-Nicho (1km al norte de la mina de La Conda)	Monumento	Monumento	Sin uso	Regular	Muy deteriorado	XX
PCU0119 Nota 1	Fuera de catálogo	Guanajuato	Tiro de mina de Rayas y mirador de Rayas	Infraestructura	Sin información	Infraestructura	Sin información	Bueno	XVIII-XX
PCU0120 Nota 2	Fuera de catálogo	Guanajuato	Carcamos y ruinas de mineral de Garrapata	Infraestructura	Sin información	Sin uso	Sin información	Muy deteriorado	XIX
PCU0121	Fuera de catálogo	Guanajuato	Presa de Rocha	Infraestructura	Sin información	Sin uso	Sin información	Malo	XVIII-XX
PCU0122	Fuera de catálogo	Marfil	Represa/Puente/Sistema hidráulico Hacienda de Burrones	Infraestructura	Sin información	Infraestructura	Sin información	Malo	XIX-XX
PCU0123	Fuera de catálogo	Marfil	Puente de Ganado/Sistema hidráulico Hacienda de Burrones	Infraestructura	Sin información	Infraestructura	Sin información	Malo	XIX-XX
PCU0124	Fuera de catálogo	Puentecillas	Presa de Puentecillas	Infraestructura	Sin información	Sin uso	Sin información	Muy deteriorado	XVIII-XIX
PCU0125	Fuera de catálogo	Noche Buena	Puente de Noche Buena	Infraestructura	Infraestructura	Infraestructura	Sin información	Malo	XIX-XX
PCU0126	Fuera de catálogo	La Trinidad	Presa de la Trinidad	Infraestructura	Sin información	Sin uso	Sin información	Regular	XIX
PCU0127	Fuera de catálogo	San José del Rodeo	Presa de San José del Rodeo	Infraestructura	Sin información	Equipamiento	Sin información	Regular	XIX
PCU0128	Fuera de catálogo	San José del Rodeo	Acequia	Infraestructura	Sin información	Sin uso	Sin información	Regular	XIX
PCU0129	Fuera de catálogo	Monte de San Nicolás	Panteón	Equipamiento	Sin información	Equipamiento	Sin información	Regular	XX
PCU0130	Fuera de catálogo	Peñafiel	Acueducto de Peñafiel	Infraestructura	Sin información	Sin uso	Sin información	Muy deteriorado	XIX-XX

PCU0131	Fuera de catálogo	El Varal	Puente	Infraestructura	Sin información	Sin uso	Sin información	Muy deteriorado	XIX
PCU0132	Fuera de catálogo	Los Lorenzos	Represa antigua de los Lorenzos	Infraestructura	Sin información	Sin uso	Sin información	Regular	XIX
PCU0133	Fuera de catálogo	San José de Pinos	Represa de san José de Pinos	Infraestructura	Sin información	Infraestructura	Sin información	Regular	XIX
PCU0134	Fuera de catálogo	Arperos	Antigua Represa de Arperos	Infraestructura	Sin información	Infraestructura	Sin información	Regular	XIX
PCU0135	Fuera de catálogo	Santa Rosa	Complejo Mina de San Rafael	Minería	Sin información	Sin uso	Sin información	Muy deteriorado	XIX-XX
PCU0136	Fuera de catálogo	Marfil	Puente de Santa Ana	Infraestructura	Infraestructura	Infraestructura	Sin información	Bueno	XIX-XX
PCU0137	Fuera de catálogo	Marfil	Presa de Burrones	Infraestructura	Infraestructura	Infraestructura	Sin información	Regular	XIX-XX
PCU0138	Fuera de catálogo	Tajo de Adjuntas	Puente de acceso a Tajo de Adjuntas	Infraestructura	Infraestructura	Infraestructura	Sin información	Regular	XIX
PCU0139	Fuera de catálogo	Marfil	Presa escondida	Infraestructura	Sin información	Sin uso	Sin información	Regular	XIX
PCU0140	Fuera de catálogo	Marfil	Glorieta Santa Fe	Infraestructura	Sin información	Infraestructura	Sin información	Bueno	XX
PCU0141	Fuera de catálogo	Marfil	Glorieta del Laurel	Infraestructura	Sin información	Infraestructura	Sin información	Bueno	XX
PCU0142	Fuera de catálogo	Yerbabuena	Presa de Yerbabuena	Infraestructura	Sin información	Urbano	Sin información	Malo	XX
PCU0143	Fuera de catálogo	Guanajuato	Acueducto en mercado de artesanías	Infraestructura	Sin información	Sin uso	Sin información	Regular	XIX
PCU0144	Fuera de catálogo	Guanajuato	Presa del Encino	Infraestructura	Sin información	Infraestructura	Sin información	Regular	XX
PCU0145	Fuera de catálogo	Guanajuato	Túnel Porfirio Díaz (El Cuajín)	Infraestructura	Sin información	Sin uso	Sin información	Malo	XIX
PCU0146	Fuera de catálogo	Mexiamora	Presa de Corrales	Infraestructura	Sin información	Infraestructura	Sin información	Regular	XX
PCU0147	Fuera de catálogo	Mineral de La Luz	Cárcamo Los Ángeles	Infraestructura	Sin información	Sin uso	Sin información	Malo	XX
PCU0148	Fuera de catálogo	Peregrina	Presa de Peregrina	Infraestructura	Sin información	Infraestructura	Sin información	Regular	XX
PCU0149	Fuera de catálogo	Peregrina	Presa 2	Infraestructura	Sin información	Infraestructura	Sin información	Malo	XX

PCU0150	Fuera de catálogo	Monte de San Nicolás	Panteón 2	Infraestructura	Sin información	Equipamiento	Sin información	Regular	XX
PCU0151	Fuera de catálogo	Monte de San Nicolás	Presa y ruinas de edificaciones	Equipamiento	Sin información	Sin uso	Sin información	Malo	XIX
PCU0152	Fuera de catálogo	Peñañiel	Arcos de acueducto (o represa) en la imagen por la sombre parecen arcos	Infraestructura	Sin información	Sin uso	Sin información	Muy deteriorado	XX
PCU0153	Fuera de catálogo	El Cubo	Panteón	Equipamiento	Sin información	Equipamiento	Sin información	Regular	XX
PCU0154	Fuera de catálogo	Peregrina	Presa (cortina)	Infraestructura	Sin información	Sin uso	Sin información	Regular	XX
PCU0155	Fuera de catálogo	El Cedro	Presa (cortina)	Infraestructura	Sin información	Sin uso	Sin información	Regular	XX
PCU0156	Fuera de catálogo	El Cedro	Presa 2 (cortina)	Infraestructura	Sin información	Sin uso	Sin información	Regular	XX
PCU0157	Fuera de catálogo	Calderones	Panteón	Infraestructura	Sin información	Equipamiento	Sin información	Bueno	XX
PCU0158	Fuera de catálogo	Calderones	Ruinas-puente	Infraestructura	Sin información	Sin uso	Sin información	Regular	XX
PCU0159	Fuera de catálogo	Marfil	Puente	Infraestructura	Sin información	Sin uso	Sin información	Bueno	XIX
PCU0160	Fuera de catálogo	Guanajuato	Mina el Orito 2. sistema hidráulico	Infraestructura	Sin información	Sin uso	Sin información	Malo	XVIII
PCU0161	Fuera de catálogo	Puentecillas	Presa	Infraestructura	Sin información	Sin uso	Sin información	Malo	XX
PCU0162	Fuera de catálogo	Guanajuato	Puente y respiradero de mina	Infraestructura	Sin información	Sin uso	Sin información	Regular	XIX
PCU0163	Fuera de catálogo	San José del Rodeo	Presa 2	Infraestructura	Sin información	Presa	Sin información	Regular	XX

Nota 1: Se cataloga como infraestructura, por ser el elemento principal del conjunto el tiro de Rayas, sin embargo, puede ser un conjunto arquitectónico minero.

Nota 2: El complejo y ficha se ha catalogado como parte del conjunto de Garrapata por su cercanía, sin embargo, se presume que es parte de la primera etapa del mineral de Rayas del siglo XVII, por lo que se deberán hacer las investigaciones históricas y arquitectónicas constructivas para corroborar o descartar la fecha de creación.